

## Capital Transmission a investi dans :em engineering methods AG

---



Fondée en 2002 et basée à Darmstadt, en Allemagne, :em engineering methods AG est une société indépendante de conseil informatique et commerciale pour la transformation numérique du secteur de l'ingénierie dans les domaines du « Product Lifecycle Management », « Model Based Engineering » ainsi que « Application Lifecycle Management ». L'entreprise a également développé le logiciel ReqMan pour la gestion des exigences (« Requirements Management Software »). En 2024, l'entreprise a dépassé les 110 employés. Capital Transmission a investi aux côtés de ses fondateurs, de la direction, de Patrimonium et de Wille pour soutenir :em dans la croissance de ses activités, à la fois de manière organique et par le biais d'acquisitions.



*Construction de machines*



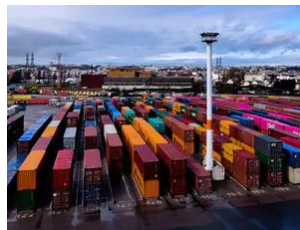
*Construction d'installations*



*Technique ferroviaire*



*Fabricant automobile*



*Fournisseur automobile*



*Aéronautique et aérospatiale*

## À propos de Capital Transmission

---

Capital Transmission SA est une société d'investissement fondée en 2008 et filiale du groupe BCGE. Notre objectif est de soutenir financièrement des entreprises et des entrepreneurs par des apports en fonds propres et quasi-fonds propres allant de 2 à 15 millions de CHF. Basé sur une approche long terme et équilibrée du risque, Capital Transmission investit dans des entreprises matures, à la rentabilité saine et dotées d'un management talentueux.

Avec une présence à Genève et à Zürich, nous nous concentrons sur la Suisse et l'Europe. Les entreprises dans lesquelles nous investissons réalisent généralement un chiffre d'affaires compris entre 10 et 150 millions de CHF. Nous pouvons fournir des solutions de financement sur mesure pour soutenir les initiatives de croissance (croissance externes, expansion, etc.).

Nous avons l'habitude de travailler avec des entreprises familiales et nous nous sommes imposés au cours des quinze dernières années comme le partenaire de référence en termes de solutions de succession pour les entreprises familiales, de spin-off, de MBI, de MBO et d'OBO.