

Capital Transmission hat in :em engineering methods AG investiert



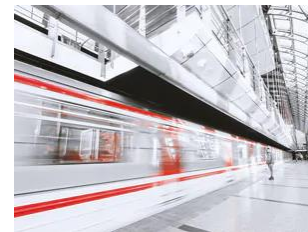
Gegründet im Jahr 2002 und mit Sitz in Darmstadt, Deutschland, ist :em engineering methods AG ein unabhängiges IT- und Unternehmensberatungsunternehmen für die digitale Transformation vom Ingenieurwesen in den Bereichen «Product Lifecycle Management», «Model Based Engineering» sowie «Application Lifecycle Management». Das Unternehmen vertreibt zudem seine selbstentwickelte Software ReqMan für die Anforderungsverwaltung («Requirements Management Software»). Im Jahr 2024 hat das Unternehmen bereits mehr als 110 Mitarbeiter. Capital Transmission hat zusammen mit den Gründern, dem Management, Patrimonium und Wille investiert um :em bei der organischen und anorganischen Wachstumsstrategie zu unterstützen.



Maschinenbau



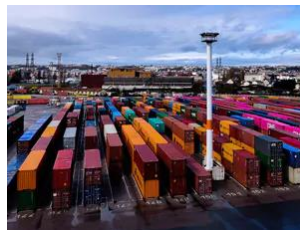
Anlagenbau



Bahntechnik



Automobilhersteller



Automobilzulieferer



Luft- und Raumfahrt

Über Capital Transmission

Capital Transmission AG ist eine 2008 gegründete Investment- und Tochtergesellschaft der BCGE-Gruppe. Wir unterstützen Unternehmen und Unternehmer mittels Eigenkapital- und Quasi-Eigenkapitalbeteiligungen in Höhe von CHF 2 bis 15 Millionen. Auf der Grundlage eines ausgewogenen Risikoprofils und langfristigen Ansatzes investiert Capital Transmission in reife Unternehmen mit solider Rentabilität und einem talentierten Management.

Wir sind in Genf und Zürich präsent und fokussieren uns auf Investitionen in der Schweiz und Europa. Die Unternehmen, an welchen wir uns beteiligen, erwirtschaften in der Regel bereits einen Umsatz zwischen CHF 10 und 150 Millionen. Dank unserer Struktur können wir massgeschneiderte Finanzierungslösungen zur Unterstützung von Wachstumsinitiativen (Aufbau, Expansion, usw.) anbieten.

Wir sind es gewohnt, mit unterschiedlichen Unternehmen zu arbeiten und haben uns in den letzten fünfzehn Jahren als verlässlicher Partner für Nachfolgelösungen bei Familienunternehmen, Spin-offs, MBI, MBO und OBO etabliert.